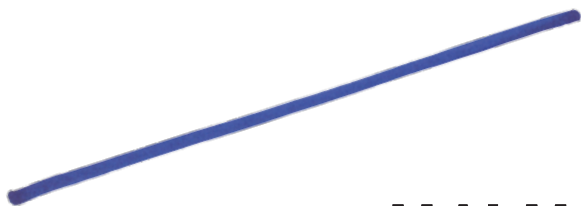


**ETT SJÄLMORDS ANATOMI
— AV ALICE BIRCH**



**MALMÖ
STADSTEATER**



Sandra Stojilkovic



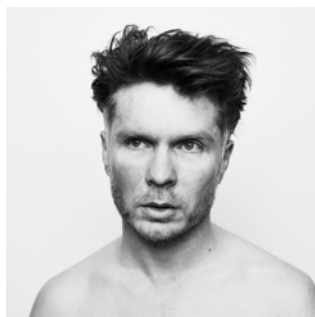
Karin Lithman



Monica Wilderoth



Jörgen Düberg



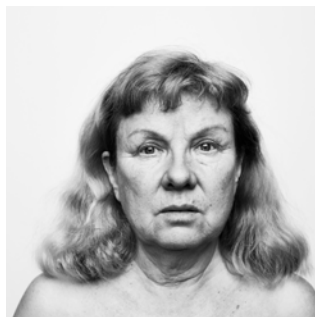
Martin Rosengardten



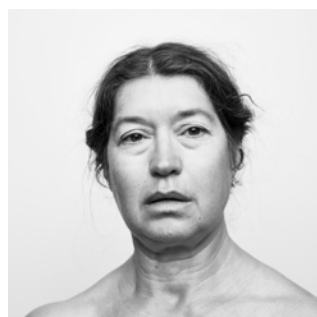
Sonia Haga



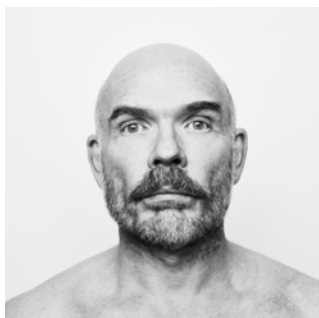
Hannes Fohlin



Li Brådhe



Katarina Lundgren-Hugg



Peter Järn

SVERIGEPREMIÄR PÅ INTIMAN 15 FEBRUARI 2019

ÖVERSÄTTNING Anna Kölén
ORIGINALTITEL Anatomy of a Suicide
FÖRLAG Nordiska APS

REGI Suzanne Osten
SCENOGRAFI OCH KOSTYM Rikke Juellund
LJUSDESIGN Pernille Plantener Holst
KAPPELLMÄSTARE OCH ARRANGEMANG Martin Rosengardten
MUSIK Per Tjernberg
KOREOGRAFI Soledad Howe
MASK Siv Nyholm
REGIASSISTENT Ida Kronholm
DRAMATURG Henrietta Hultén

I ROLLERNA

CAROL – Sandra Stojilkovic
ANNA – Karin Lithman
BONNIE – Monica Wilderoth
JOHN – Jörgen Düberg
JAMIE – Martin Rosengardten
JO/LAURA/SJUKSKÖTERSKA/LOLA – Sonia Haga
DAVE/FELIX/LUKE/DAN – Hannes Fohlin
DAISY 13 ÅR/TIMS DOTTER/GRANNBARNET/DAISY 37 ÅR/SJUKSKÖTERSKA/DIANE – Li Brådhe
EMMA/KAREN/ESTHER/SJUKSKÖTERSKA/MAY – Katarina Lundgren-Hugg
TOBY/TIM/MARK/EN MAN – Peter Järn
BARNET – Daisy Conlon, Katja Åkesson





ALICE BIRCH



Alice Birch är en brittisk dramatiker, född 1986 i Malvern där hennes föräldrar, båda psykoanalytiker, bodde i ett kollektiv och där hon tillbringade sina första uppväxtår. Läste på universitet i Exeter. Bor i London med sin partner och en liten son.

Birchs första pjäs *Many Moons* kom 2011. Sedan har hon skrivit ytterligare sex pjäser och spelats på flera stora brittiska teatrar, i USA och Kanada samt på Schaubühne i Berlin. Hon har skrivit film- och radiomanus för BBC och fått flera betydande priser för sin dramatik.

Stort genombrott fick hon 2017 med *Anatomy of a Suicide (Ett självmords anatomi)* som spelades på The Royal Court Theatre i London, en teater som alltsedan 1950-talet är känd för att

arbeta med nyskriven dramatik. För pjäsen fick hon 2018 The Susan Smith Blackburn Prize med motiveringen ”en av de mest formmässigt banbrytande, känslomässigt rika och modiga pjäser som har kommit fram i Storbritannien på senare år”.

Birch är intresserad av huruvida psykisk sjukdom ärvs genetiskt, berättar hon i en intervju i brittiska The Guardian när pjäsen hade premiär i London. Hur mycket är arv och hur mycket miljö? När en mor begår självmord, säger hon, blir det kaos. Jag ville undersöka om det skapas ett upprepningstvång i nästa generation, och, om det är så, ifall ett sådant mönster kan brytas.

HENRIETTA HULTÉN, DRAMATURG

TRE FOKUS OCH TRE PARALLELLA TIDSFÖRLOPP

Alla tre huvudkaraktärer är på scen samtidigt, var och en i sin egen tid. Vi följer deras liv sida vid sida under några år.



CAROL, MAMMA 1960-TAL

4. A. HEMMA

Ett tomt rum

Carol är gravid. Hon står upp.

Dave står upp.

-

-

-

CAROL Vad vackert det är.

DAVE Japp.

-

-

Rätt speciellt.

-

Roligt att du gillar det.

CAROL Det gör jag.

ANNA, DOTTER 1980-TAL

4. B. BALLONGER

Ett sjukhus

ANNA och JOHN.

ANNA har på sig en sjukhusrock

JOHN håller i en Krya på dig-ballong

ANNA Är du glad nu?

JOHN -

ANNA -

-

-

-

Jag skämtade inte.

-

-

Det var en uppriktig fråga.

BONNIE, DOTTER- DOTTER NUTID

4. C. MATLAGNING

En hall eller ett vardagsrum.

JO, med jackan på, håller i en fisk.

BONNIE stirrar på henne.

JO Hej.

-

-

-

Och då säger du

BONNIE Förlåt.

JO Nä.

-

Fan.

För fan Bonnie.

BONNIE -







SUZANNE OSTEN →

Suzanne Osten är sedan 1970-talet en av teatersveriges viktigaste konstnärer. Hon var pionjär för arbetet med teater för barn och unga och lade grunden för den svenska barnteater som även internationellt har haft en unik och ledande ställning. Tillsammans med Margareta Garpe skapade hon föreställningar som *Jösses flickor* som blev en del av den framväxande kvinnorörelsen på 1970-talet. 1975–2014 drev Suzanne Osten teatergruppen Unga Klara. Oftast arbetade hon med nyskrivna texter, tog upp teman som tidigare varit tabu vad gäller teater för barn och introducerade bortglömda och tidigare okända verk, ofta av kvinnliga dramatiker. Hennes teater blev ett sorts forskningscentrum, där nya teman introducerades och nya former prövades.

Osten har också varit verksam som filmregissör; komedin *Bröderna Mozart* var en stor framgång på 80-talet. Debutfilmen *Mamma* handlade om hennes mor,

filmkritikern Gerd Osten, som bröts ner såväl av motståndet mot kvinnliga konstnärer som av sin psykiska sjukdom. Både inom teater och film har Suzanne Osten återkommit till temat psykisk ohälsa. Sin egen erfarenhet av att vara barn till en psykiskt sjuk förälder, behandlas t ex i hennes senaste film *Flickan, mamman och demonerna*. Hon har också skrivit pjäsen *Gränsen* (2000) om självmord bland unga.

Åren 1995–2009 var Osten professor i regi vid Dramatiska Institutet. År 2000 utsågs hon till hedersdoktor vid Lunds universitet. För sitt arbete har hon mottagit en rad utmärkelser världen över. I november 2014 utsågs Osten till Sveriges första barnfilmambassadör för Svenska Filminstitutet. I denna roll ska hon verka för att sprida intresse och kunskap om barnfilm.

HENRIETTA HULTÉN, DRAMATURG





ETT SAMTAL MELLAN REGISSÖREN SUZANNE OSTEN OCH DRAMATURGEN HENRIETTA HULTÉN

Vad fick dig att vilja göra den här pjäsen när teatern kom med den till dig?

— Jag har aldrig tidigare stött på ett så rikt, roligt, sorgligt svårt verk, ja ett fullständigt unikt steg framåt i modern dramatik. En text med tre fokus, tre parallella tidsförlopp, med en mormor och mor och en dotterdotter, som är på scen samtidigt, var och en i sin ungdomstid – 1960, 1980 och ungefär nu. Det ska spelas som ett orkesterverk. Tre parallella tidsförlopp! Oj oj oj. Vi får hitta nya vägar. Idag vet vi att vi ska, bör, borde tala om självmord. Att fråga någon ”har du tänkt eller tänker du på att begå självmord,” är inte fel eller farligt.

Hur hanterar du pjäsens svåra ämne?

— Teatern har ofta behandlat döden. En fars är rolig om det är livsfarligt, vi skrattar av paniken. I både teatern och riten som den kommer ur finns budskapet om att vi kan och ska dö. Vår inre människa behöver umgås med detta existentiellt – men riten och teatern gestaltar också, vi gör tricks, så kallad entertainment.

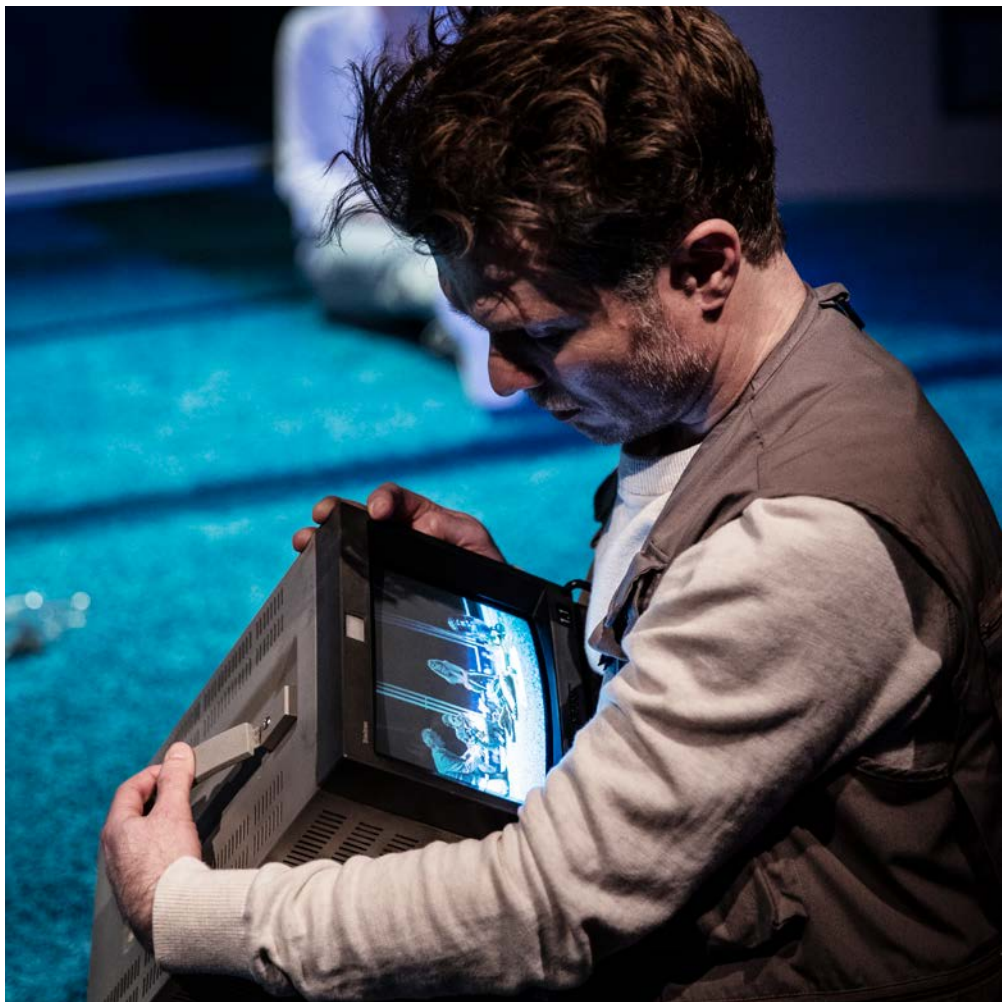
Man kan ju se en linje i ditt arbete, hur du återvänder till vissa teman. Vilka beröringspunkter har den här pjäsen med ditt tidigare arbete?

— Jag vill vara nära det outhärdliga på scen men också bjuda på skratt, njutning och förståelse – med reflexion. Gjorde själv efter stor research en pjäs om två flickors dubbelsjälv-mord, ”Gränsen”. Det hade hänt i Frankrike och det nya då var att lärarna där tyckte att man får prata om ungas fascination för ämnet. I Sverige då ville alla skydda de unga, och det var ett ständigt varnande. 20 år senare finner vi inte ämnet lika farligt. Alice Birchs pjäs innehåller så mycket livschanser och humor! Men de sköra, de som lider bör vi lyssna till mycket noga. Och modern psykiatri går framåt även om vården tycks missa många patienter.

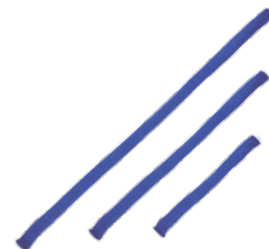
Du har tidigare arbetat på din egen teater, med din egen grupp. Hur är det för dig att vara en frilansade regissör som kommer till en ny teater, helt nya sammanhang?

— Det är ett privilegium få erbjudande om en sån här pjäs som skådespelarna vill spela! Vår teaterchef är en erfaren dramaturg som sätter ny text och berättelser om samtiden högt. Man kommer som gäst, förhandlar och jag fick det jag behöver med mina medarbetare som kan röst, kropp, dans, musik. Det är en ynnest att få bjuda in nya kunskaper och starta den kreativa processen. Wow. Och så ensemblen sen! Skådespelarna behöver all vår uppmärksamhet, våra moderna shamaner!





**“JAG HOPPAS ATT DU KOMMER
ATT LEVA. STORSLAGET. HELA
TIDEN. I VARJE ÖGONBLICK.
SÅ MYCKET DU BARA KAN.”**









INSPICIENT Kattis Blanking
SUFFLÖR/PRODUKTIONSASSISTENT

Josefina Johansson

PRODUCENT Isabella Posse Boquist

SCENMÄSTARE Kalle Magnusson

BITRÄDANDE SCENMÄSTARE Piotr Kassaraba

LJUDTEKNIKER Harald Gagge

LJUSTEKNIKER Maja Lindström

LJUSTEKNIKER Ida Hemlin

VIDEOTEKNIKER Jimmy Nilsson

REKVISITÖR Ulrika Fredriksson

MASKTILLVERKNING Robin Davidsson

KOSTYMKOORDINATOR Cecilia Björck

SKRÄDDARE Marie Jonsson, Carina Andersson,

Andrea Stenman, Lisa Baker

FÄRGNING/PATINERING Alicja Ekerholm

KOSTYMSERVICE Alicja Ekerholm,

Lovisa Meeuwisse, Ida Persson

MARKNADSCHEF Jenny Bång

KOMMUNIKATÖRER Erik Roman,

Carin Hebelius, Elias Lanninge

SERVICEANSVARIG Inger Börjesson

FÖRSÄLJNINGANSVARIG David Ringqvist

INNESÄLJARE Sofie Åström

FÖRESTÄLLNINGSFOTOGRAF Emmalisa Pauly

PORTRÄTTFOTOGRAF Johan Sundell

PROGRAMLAYOUT Isabel de Jounge

TRYCK KS Print Digitaltryck, Malmö

KOORDINATOR SMEDJAN Anders Källström

KOORDINATOR DEKORMÅLERI

Anna-Karin Kalträsk

KOORDINATOR Snickeri Helge Sjölin

TAPETSERARE Mikael Palmqvist

SPECIALEFFEKTER Magnus Nilsson

SCENOGRAFITEKNISK SAMORDNARE

Hansson Sjöberg

DEKORATELJÉCHEF Erik Pilesjö

DRAMATURG Henrietta Hultén

TILLFÖRORDNAD TEKNISK CHEF

Paola Billberg Johansson

CHEFSPRODUCENT Lisa Ericstam

CHEF KOSTYM- OCH MASKAVDELNINGEN

Paola Billberg Johansson

FÖRESTÄNDARE KOSTYMSERVICE

Gyöngyi Balázs

LJUSANSVARIG Sven-Erik Andersson

STÄDLEDARE Linda Lövgren

EKONOMICHEF Leif Jönsson

CHEFSASSISTENT Agneta Nessrup

TEATERCHEF OCH ANSVARIG UTGIVARE

Kitte Wagner





MALMÖSTADSTEATER.SE