

PÅ GRÄNSEN

PÅ INTIMAN

AV ANNA PETTERSSON

URPREMIÄR 3 DEC



MALMÖ STADSTEATER

MALMOSTADSTEATER.SE

PÅ GRÄNSEN

AV ANNA PETTERSSON

URPREMIÄR PÅ INTIMAN
3 DECEMBER 2016

I ROLLERNA

EVAMARIA BJÖRK, SUSANNE KARLSSON,
ANNIKA KOFOED OCH CECILIA LINDQVIST

TEXT, REGI OCH SCENOGRAFI ANNA PETTERSSON

MUSIKARRANGEMANG ALEXANDER SCHMIDT

KOSTYM LOTTA BORGMAN OCH HELENE SÖHR

LJUS SVEN-ERIK ANDERSSON

MASK ÅSA TRULSSON

KOREOGRAFI HANS MARKLUND

VIDEO HENRIK KOELMAN OCH ANDERS JACOBSSON

Låttexten *Ägg* är skriven av Wille Crafoord och Anna Pettersson

Övriga låttexter är skrivna av Anna Pettersson

INTIMAN, MALMÖ STADSTEATER

3 DECEMBER 2016–23 JANUARI 2017

LILLAN, HELSINGBORGS STADSTEATER

3–25 FEBRUARI 2017

EN PRODUKTION AV MALMÖ STADSTEATER

FRAMTAGEN I SAMARBETE MED HELSINGBORGS STADSTEATER



SOM REGISSÖR HAR jag de senaste åren arbetat med dekonstruktion som metod för att föra en dialog med publiken om vilka förväntningar och outtalade överenskomelser som styr uttrycket på scenen. Därför har det varit mycket spännande att, tillsammans med ensemblen i den här uppsättningen, utforska humorgenren. Komik handlar om igenkänning. Precis som mycket av kommunikationen mellan scen och salong gör även när det gäller de klassiska verken.

Varför göra en humorföreställning nu?

Vad innebär det, för oss, att vara på gränsen idag?

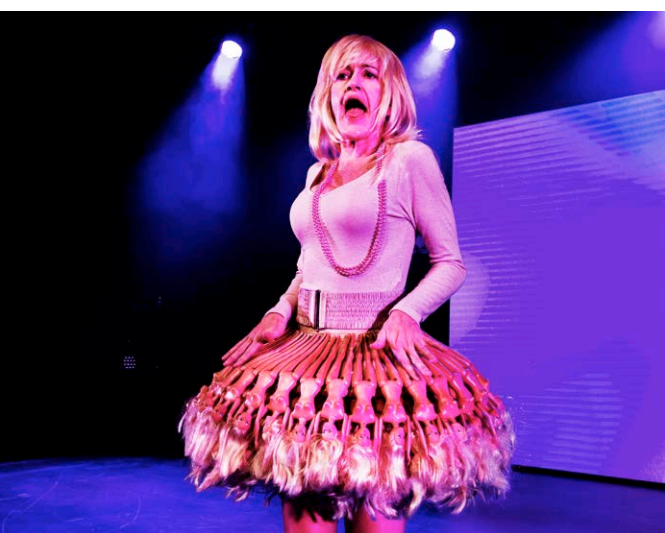
Våra invanda liv och beteenden framstår plötsligt som uppskruvade och surrealistiska när vi konfronteras med de katastrofer som sker i vår närhet. Frågeställningar om våra möjligheter att byta perspektiv och hur vi hanterar våra vardagliga dilemman blir centrala. Behovet av kommunikation och dialog ökar.

Hur kan vi få syn på våra sätt att agera och våra tillkortakommanden?

Kan humor vara ett sätt att mötas bortanför invanda åsikter och beteenden?

Anna Pettersson, regissör

Anna Pettersson är regissör och doktorand inom konstnärlig forskning på Stockholms dramatiska högskola. Hon har tidigare regisserat Måsen och Misanthropen på Malmö Stadsteater.





MALMÖ STADSTEATER

Inspicient Kristian Larsson

Föreställningsinspicient Isabella Posse Boquist

Sufflör/produktionsassistent Ellen Nilsson

Sånginstudering Anders Ortman

Teknikmästare

Bo Larsen, ansvarig

Daniel Kullman, ansvarig

Linda Andersson, rekvisita

John Conlon, ljud

Jimmy Nilsson, video

Johanna Lindborg, ljus

Uli Ruchlinski, ljus

Kostymkoordinator Mariane Josefsson

Kostymateljé Paola Billberg Johansson, Emmy Jönsson,

Anja Svärd, Andrea Stenman

Skräddarlärling Sanna Svahn

Färgning, patinering och påklädare Alicja Ekerholm

Påklädare Jessica Nyman

Teknisk koordinator Pontus Karlsson

Producent Jerker Pyron

Marknadschef Jenny Bång

Art director Johan Sjövall

Programredaktör/informatör Carin Hebelius

Kommunikatör Erik Roman

Serviceansvarig Inger Börjesson

Försäljningsansvarig David Ringqvist

Innesäljare Sofie Åström

Fotograf Emmalisa Pauly

Tryck KS Print Digitaltryck, Malmö

Koordinator Smedjan Johan Lindsjö

Koordinator Dekormåleri Anna-Karin Kallträsk

Koordinator Snickeri Anders Blomqvist

Tapetserare Mikael Palmqvist

Specialeffektsmakare Magnus Nilsson

Konstruktör Anders Turesson

Scenografiteknisk samordnare Hansson Sjöberg

Dekorateljéchef Erik Pilesjö

Dramaturg Anna Kölén

Teknisk chef och konstruktör Dan Sörensen

Chefsproducent Lisa Ericstam

Chef maskavdelningen Agneta von Gegerfelt

Chef kostymavdelningen Paola Billberg Johansson

Föreståndare kostymervice Gyöngyi Balázs

Ljusansvarig Sven-Erik Andersson

Transportansvarig Hans Wendel

Städledare Linda Lövgren

Ekonomichef Leif Jönsson

Chefsassistent Anna Andrén

Teaterchef och ansvarig utgivare Kite Wagner

Tack till S.A.T.S, Slottsstadens Begravningsbyrå,

Ribersborgs Kallbadhus, Sök och Finn, Apoteket,

Leos Lekland, Malmö Museer, Hipp Restaurang,

Rönneback Golf Club, Gustave Lund, Ziggi Källoff,

Alexandra Loonin, Sofia Snahr, Julia Kolehmainen,

Leif Magnusson

FOTOGRAFERING OCH LJUDUPPTAGNING ÄR

AV UPPHOVSRÄTTSLIGA SKÄL EJ TILLÅTEN

VAR VÄNLIG STÅNG AV MOBILTELEFONEN

HELSINGBORGS STADSTEATER

Scenmästare Johan Andersson

Konstruktör/Teknisk samordnare Lars Möller

Marknadschef Johan Lundell

Marknadskoordinator Elsa Berglund

Planeringsansvarig Elin Heijkenskjöld

Bitr. teknisk chef Jonas Sandberg

Producenter Michael Mania, Elin Heijkenskjöld

Teaterchef Kajsa Giertz



MALMÖ STADSTEATER