

**EPISOD**  
**— AV LARS NORÉN**



**Jupither+**  
**Josephsson**  
A Theatre Company



**MALMÖ**  
**STADSTEATER**



En produktion av Jupither Josephsson Theatre Company i samarbete med Malmö Stadsteater, Kulturhuset Stadsteatern, Uppsala Stadsteater, Riksteatern och Svenska Teatern.

Jupither Josephsson Theatre Company är ett fristående scenkonstkompani som strävar efter att öka utbytet och samproduktionen mellan teatrar i såväl Europa som olika städer i Sverige. Kompaniet ska vara en konstnärlig spjutspets som berikar och ger en injektion av högkvalitativ scenkonst med tydlig samtidskoppling. Episod är kompaniets tredje produktion.



## NYPREMIÄR PÅ INTIMAN 5 DECEMBER 2018



**FÖRLAG** Lars Natten Norén AB  
**BEARBETNING OCH REGI** Sofia Jupither  
**PRODUCENT** Ulrika Josephsson  
**SCENOGRAFI OCH KOSTYM** Erlend Birkeland  
**LJUSDESIGN** Ellen Ruge  
**LJUDESIGN** Michael Breschi  
**MEDVERKANDE** Isak Hjelmkog, Cecilia Lindqvist,  
Åsa Persson, Mitja Sirén, Jonas Sjöqvist, Elisabeth Wernesjö



## ETT HUS STÅR I CENTRUM I DETTA EXISTENTIELLA DRAMA OM FÖRVÄNTNINGAR OCH TILLKORTAKOMMANDEN.



Under en husvisning får vi möta sex personer i olika skeden av livet. Ågarna till huset som vill sälja för att försöka lämna sorg och stagnation bakom sig, de medelålders makarna som behöver ett nytt projekt för att hitta gnistan i relationen igen och det yngre paret som precis har påbörjat resan tillsammans. Liv som

vidrör varandra en kort stund och ruckar på de väl upptrampade spåren. Vad gör vi för att vi vill och vad gör vi för att vi tror att vi måste?

I *Episod* bjuder Lars Norén på stor igenkänning, som med ömhet och humor beskriver vår strävan att nå varandra.





# SAMTAL MED LARS NORÉN



*Varför en pjäs med ett hus i centrum?*

— Det här med husvisningar är en sådan vanlig situation. Som författare letar jag alltid efter en plats innan jag börjar skriva. Men det handlar egentligen inte om ett hus. Den handlar om vilka förhoppningar människorna har, om vad som ska hända på den där platsen. I *Episod* är det inte så attraktiva huset också bilden av det inte så attraktiva äktenskapet. Men jag förebrår dem inte. Sedan råder ju på många håll den bostadsmarknad som jag beskriver i pjäsen. Pjäsen handlar också om klass, som nästan allt jag skriver. Klass och skam.

*Vad har du själv för relation till ditt hem?*

— Jag tycker aldrig att jag har haft ett hem, bara en arbetsplats. För mig är hemmet en plats för arbete. Jag letar ständigt efter ett hem. Jag växte upp på ett hotell, det var inte ett hem utan just en arbetsplats. Jag kan avundas de som har ett hem som familjen har haft i generationer, med historia som man kan återvända till. Men det har jag inte haft, jag har alltid varit rotlös, på gott och ont. Det innebär att jag har lätt att slå mig ner var som helst. Jag skapar en egen självständig miljö väldigt lätt, eftersom jag har flyttat mycket i mitt liv.

*Det känns som att vi i Sverige flyttar oftare än någonsin, vad är det vi jagar?*

—Är det verkligen så? Det beror väl på att många är tvungna att flytta av ekonomiska skäl, andra söker högre standard som kan förändra deras liv socialt och intellektuellt. Vi kanske är mer påverkade av trender nu för att vi har råd. Vi har mer tid att ägna oss åt våra livsomständigheter. Men jag tror inte det är ett enskilt fenomen som gör det, det är en nog en kombination av förändringar på arbetsmarknaden, trender och behov – och även det en klassfråga.

*Parrelationerna i Episod ger stor igenkänning på ett både sorgligt och humoristiskt vis. Varför har vi människor så svårt att kommunicera om saker som verkligen betyder något, med de personer som ska vara oss närmast?*

— Jag tror snarare vi kommunicerar för mycket. Vi förstår för mycket av varandra, så vi försöker dölja vilka vi är genom dålig kommunikation och genom att skapa osäkerhet hos den andra. Jag är inte intresserad av vad eller hur vi kommunicerar, utan vad vi är rädda för att upptäcka hos oss själva eller i vår tillvaro. Att vi försöker undvika aningar och beslut som kan få förödande konsekvenser. Jag är ute efter stämningar som öppnar ekokammare av möjligheter. Det är jag intresserad av.



# PRODUKTIONS- OCH TEKNISKT TEAM JUPITHER JOSEPHSSON THEATRE COMPANY

REGIASSISTENT Julia Hackman

TEKNISK SAMORDNARE Christoffer Gustavsson

BELYSNINGSMÄSTARE Robert Hvenström

SUFFLÖR Maud Forsman

KOMMUNIKATIONSSAMORDNARE Johanna Broman

FOTOGRAF Urban Jörén

PRODUCENT Ulrika Josephsson

# PRODUKTIONS- OCH TEKNISKT TEAM MALMÖ STADSTEATER

BITRÄDANDE SCENMÄSTARE Piotr Kassaraba

LJUS/INSPICIENT Maja Lindström

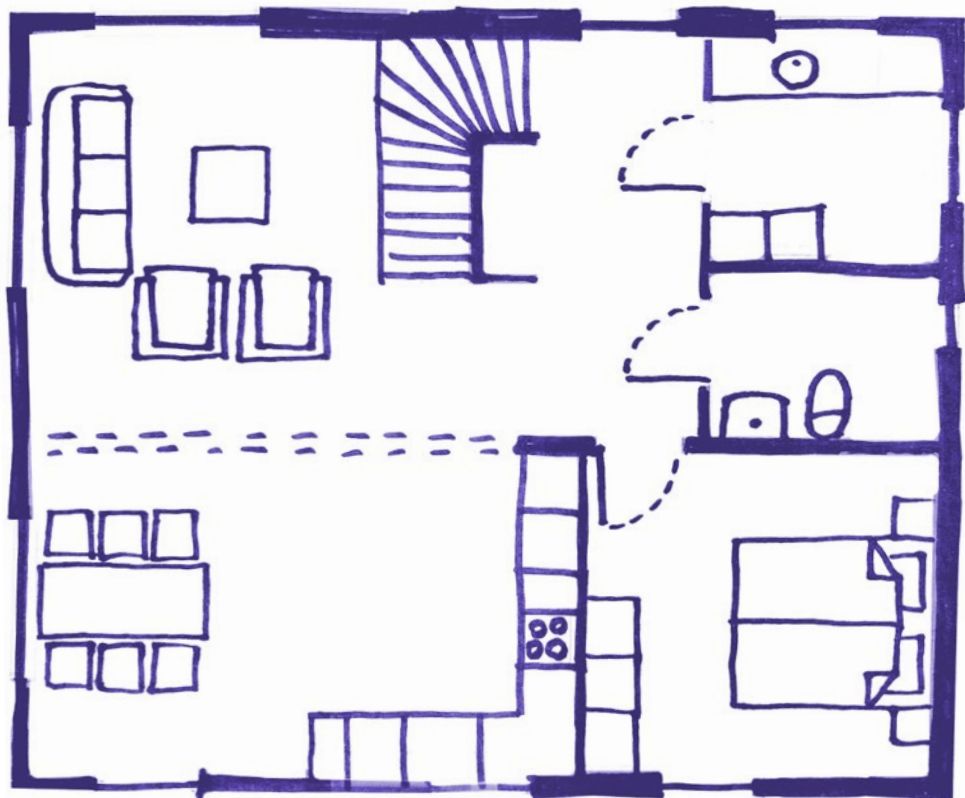
LJUD Harald Gagge

KOSTYMSERVICE Alicja Ekerholm

PROGRAMLAYOUT Isabel de Jounge

TRYCK KS PRINT DIGITALTRYCK, Malmö

TEATERCHEF OCH ANSVARIG UTGIVARE Kitte Wagner



**MALMÖSTADSTEATER.SE**